

EMCO VERTICAL VT 250

Vertikale Pick-up-Drehmaschine

emco group

Designed for your profit

Optimaler Zugang zum Arbeitsraum,
ergonomisch ideal für den Bediener

Leistungsstarke Hauptspindel mit hohem
Drehmoment ermöglicht kurze Zykluszeiten

Einfache Programmierung und Bedienung
durch modernste Steuerungstechnologie,
Sinumerik 828D inklusive Shopturn-
Dialogprogrammierung und Sinamics-
Antrieben

Schnelle Beladung durch
direktes Abgreifen des
Rohteils vom Förderband
durch die Spindel
(Pick-up-Konzept)

[NEU]

Variable Automation möglich durch ein
nicht fix in die Maschine integriertes
Förderband

2 unabhängige Werkzeugsysteme:
12-fach-Revolver VDI40 mit und ohne
Fräsantrieb, sowie einer Multifunktionsplatte
für Sonderwerkzeuge

Späneförderer (Scharnierband) mit
integrierter Kühlmittelanlage im
Standard

[Highlights]

- Konzipiert für schwere Zerspanung
- Geringe Stellfläche
- Integriertes selbstladendes System
- Neueste Siemens-Steuerung
- Freier Spänefall
- Angetriebene Werkzeuge und Y-Achse optional
- Made in the Heart of Europe

[Technische Daten]

emco group

Designed for your profit

EMCO VERTICAL VT 250

Arbeitsbereich	
Maximaler Futterdurchmesser	250 mm
Maximaler Drehdurchmesser	200 mm
Maximale Teillelänge	150 mm
Verfahrbereich	
Verfahrwege in X / Z	530 / 310 mm
Verfahrweg Y	+/- 90 mm
Eilgänge X / Y / Z	60 / 15 / 30 m/min
Hauptspindel	
Drehzahlbereich	0-4000 U/min

Hauptspindel	
Antriebsleistung	18 kW
Drehmoment	250 Nm
Werkzeugwender	
Anzahl der Werkzeugaufnahmen	12
Aufnahmeschaft nach VDI (DIN 69880)	VDI40
Angetriebene Werkzeuge	12
Drehzahlbereich	0-4000 U/min
Antriebsleistung	8,5 kW
Drehmoment	40 Nm

Versionen EMCO VERTICAL VT 250

EMCO VERTICAL VT 250 – Basismaschine ohne angetriebene Werkzeuge mit Riemenantrieb an der Hauptspindel

EMCO VERTICAL VT 250 M – Maschine mit angetriebenen Werkzeugen und Hohlspindelantrieb

EMCO VERTICAL VT 250 MY – Maschine mit angetriebenen Werkzeugen, Y-Achse und Hohlspindelantrieb



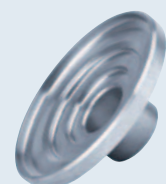
Keilriemenscheibe
(Stahl)



Radnabe
(Stahl)



Riemenscheibe
(Stahl)



Tellerflansch
(Stahl)

www.emco-world.com